

Prensas para bloques

Las prensas Nuova IDROPRESS S.p.A. sirven específicamente para elastizar los bloques en EPS de los cuales se obtienen planchas para aislamiento acústico de baja densidad tipo Trittschall (típicamente empleado en países como Alemania y Suiza en el aislamiento acústico de pavimentos) y de densidad más alta (entre 15,20 kg/m³) en el caso que se requiera un cierto grado de aislamiento térmico también (para la aplicación en el aislamiento térmico y acústico combinado de las paredes).



Las dimensiones varían en función de la medida de los bloques que se desean prensar. Hemos realizado máquinas para prensar bloques de hasta 8.0 x 1.2 x 2.5 mt con fuerza de prensado de hasta 500 ton, dimensionadas para poder asegurar siempre una presión de 4,5 Kg./cm².



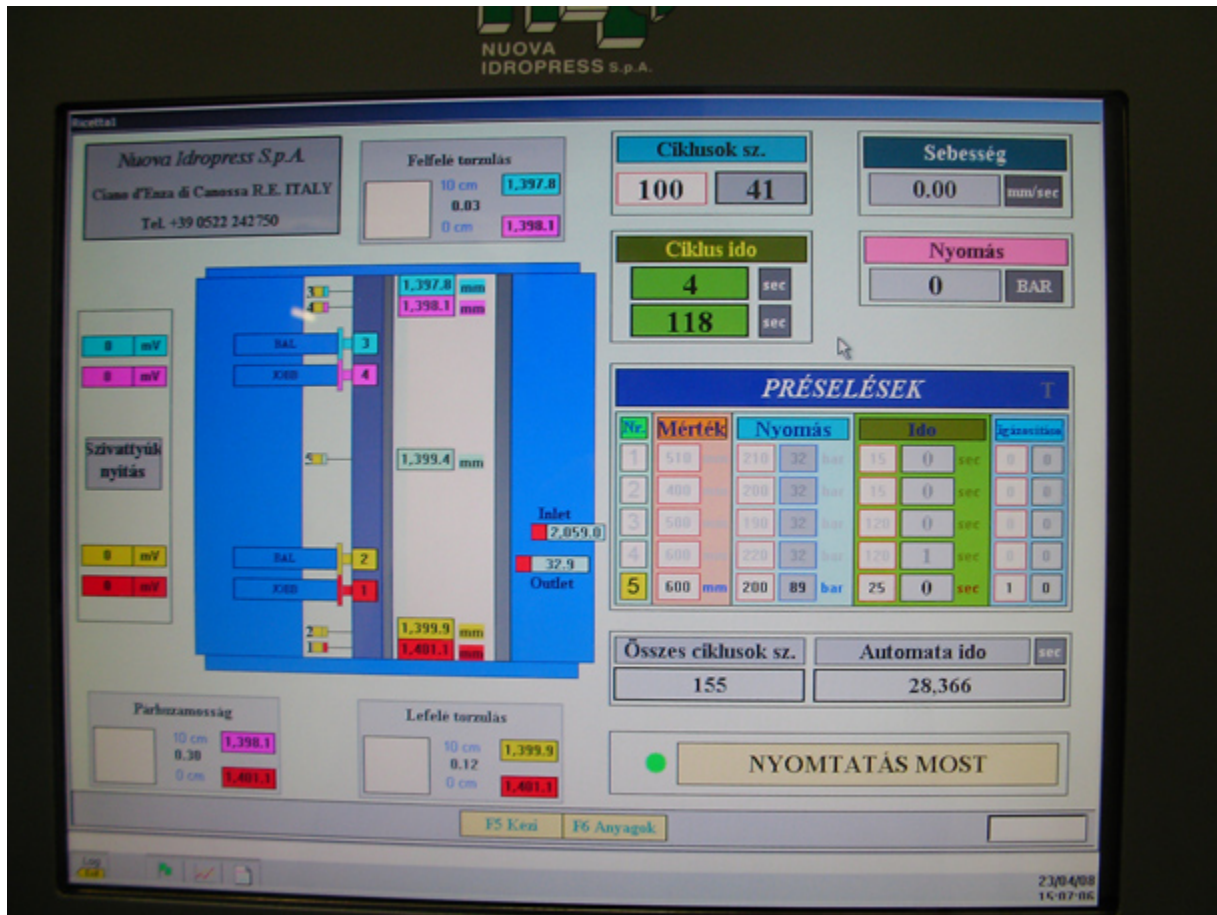
El layout óptimo de la máquina, también en este caso como en el caso de la bloquera es vertical, ya que permite evitar los volcadores de bloques, sea en la carga que en la descarga y permite reducir el espacio ocupado por la máquina.

La velocidad de prensado como el paralelismo de los planos son controlados electrónicamente a través de un sofisticado sistema proporcional hidráulico, que permite de comprimir, en manera eficaz y sin consecuencias sobre su aparato mecánico y también bloques de altura inferior a la altura nominal de la máquina (hasta la mitad de la medida máxima).

La posibilidad de programar prensadas múltiples con diversos grados de compresión y diferente velocidad de prensado permite, además de variar a conveniencia los ciclos de compresión en función de la densidad y del tipo de material, con el fin de optimizar las propiedades absorbentes del ruido del producto terminado. Las prensas son controladas con un PLC con interface operador en una PC industrial (de marca Panel), del tipo Fanless y monitor Touch Screen de 15". En el sistema de supervisión se visualiza el estado de todas las partes de la máquina y en otro grafico se visualiza el progreso de la curva de prensado del bloque y de todas las presiones en el campo.

Es posible en otra memorizar todos los parámetros de proceso en específicas "recetas" de producción





El ingreso y la salida de los bloques se desarrollan automáticamente sin la intervención del operador.



Con este tratamiento el EPS adquiere nuevas características y se presta a ulteriores aplicaciones.