

FULL ELECTRIC, 100% MADE IN ITALY

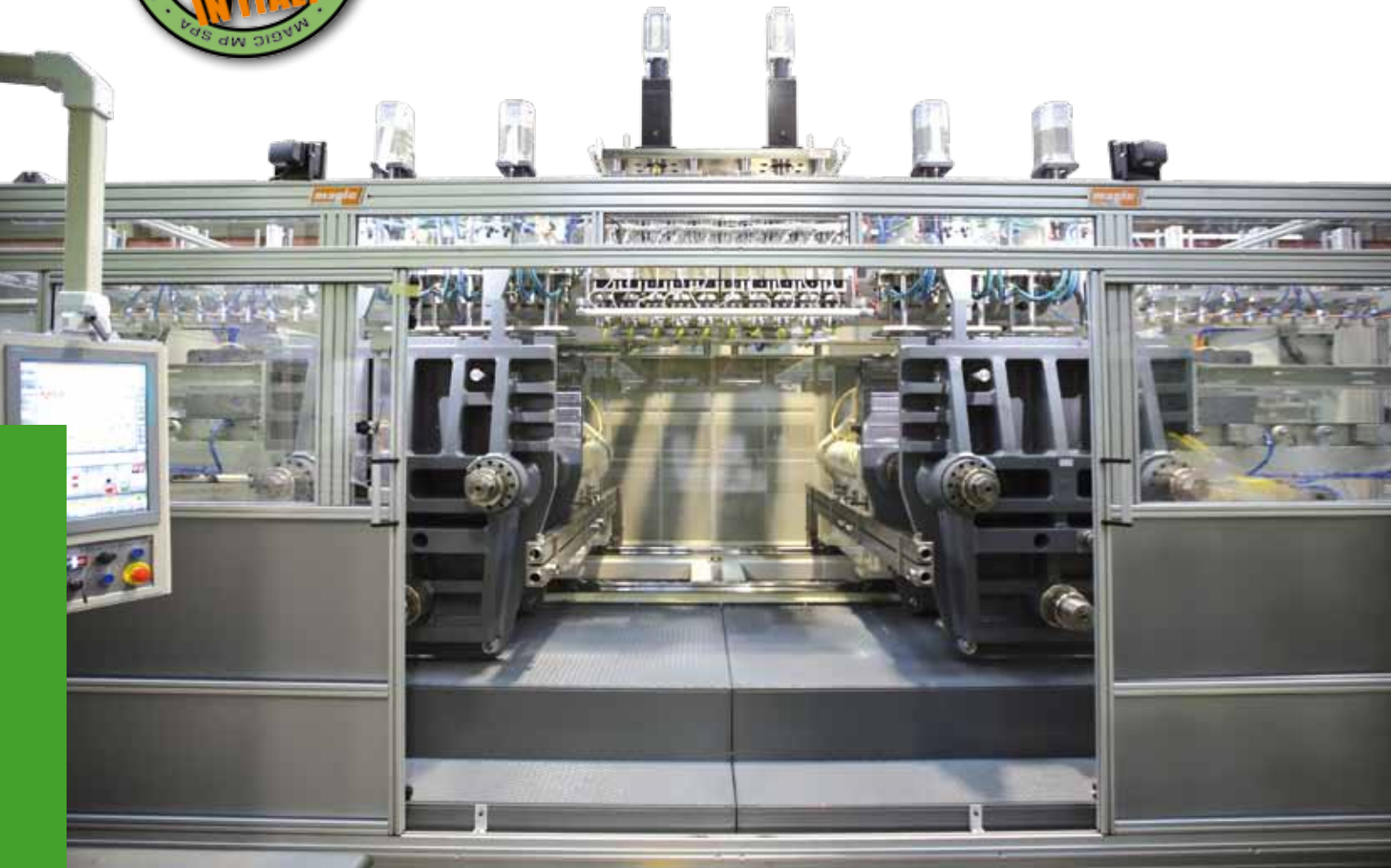
SERIE **ME**

LARGE

MACCHINA ESTRUSIONE
SOFFIAGGIO
COMPLETAMENTE
ELETTRICA

FULL ELECTRIC
EXTRUSION
BLOWMOULDING
MACHINE





ME

100% elettrica, 100% MADE IN ITALY

La serie ME di taglia grande è senza dubbio unica al mondo, perché per ogni modello sono disponibili diverse versioni per incontrare le diverse esigenze del cliente, comprese le macchine con corsa maggiorata (LONG STROKE). Oltre 15 anni di ricerca e sviluppo nella tecnologia elettrica per arrivare fino a 500 kN di forza di chiusura e corse maggiorate fino a 1400 mm, per esempio per lavorare in 16+16 cavità con interasse 75 mm. Costruzione eseguita integralmente nei nostri due stabilimenti (come per tutte le altre nostre macchine), rispettando la nostra tradizione di avere macchine solide, compatte e affidabili nel tempo, con tutti i raffinati concetti tecnologici dettati dall'esperienza di MAGIC in oltre 50 anni di attività.

- 1** Teste di estrusione progettate e costruite da Magic. Fa parte di questa nuova serie, la testa a "multi cardioidi" per lavorare con altissimo peso molecolare nonché con il processo di co-estrusione fino a 3 strati di materiale compatibili e fino a 4 strati di materiali non compatibili (barriera).
- 2** Forza di chiusura con azionamento 100% elettromeccanico, regolabile da 250 kN a 500 kN a secondo il modello (Brevetto internazionale *) abbinato a traslazione lineare del carro su guide prismatiche, con regolazione micrometrica (Brevetto internazionale**).
- 3** Soluzioni personalizzate: disponibilità di diverse soluzioni a livello di componenti ed accessori. Per es. smaterozzamento a bordo stampo, applicazione di linea di livello, robot per prelievamento flaconi, controllo di flaconi con sistema integrato di visione, IML ecc.

Risparmio energetico: è sulle macchine medio/grandi che si apprezza maggiormente il ridotto consumo energetico rispetto alla potenza installata. Sono vari i dettagli nello studio e nella costruzione delle nostre macchine e sono notevoli e documentabili i risparmi di energia. Per fare un esempio: tutte le nostre macchine serie ME sono equipaggiate con un dispositivo brevettato per il recupero dell'energia elettrica durante le varie fasi di frenature. Infatti, l'energia accumulata in fase di frenatura del motore viene rigenerata e immessa nuovamente nel circuito. (Brevetto internazionale***).



ME

100% electric, 100% MADE IN ITALY

The series of the large ME machines is undoubtedly unique in the world, because for each model we have several versions available in order to meet customer's needs, including machines with long-stroke (LS).

More than 15 years of research and development in the all-electric technology in order to achieve 500 kN of clamping force and long strokes up to 1400 mm, to run for example in 16+16 cavities with 75 mm center-distance.

Entirely manufactured in our two plants (as for all our machines), confirming our tradition of having solid, and compact machines, reliable in the long run, with all sophisticated technical concepts coming from the experience made by MAGIC in more than 50 years of activity.

1 Extrusion heads designed and manufactured by Magic, including the "multi-cardioid" head for very high molecular weight processing, 3-layer co-ex heads for compatible materials and co-ex heads up to 4 layers for non-compatible materials (barrier).

2 Clamping force 100% electro-mechanically operated, adjustable from 250 kN to 500 kN depending on the model (International Patent * granted for this system) combined to carriage linear movement on prismatic guides, with micro-metric adjustment (International Patent ** granted for this system).

3 Customized solutions: several solutions available for what concerns components and options. For example, deflashing on the mould, view-stripe, bottle pick and place robot, bottle control through integrated vision system, IML and so on.

Energy saving: it is on the medium/large machines that you mostly enjoy the reduced energy consumptions compared to the installed power. There are several remarkable details in the design and manufacturing of our machines. For example: all our ME machines are equipped with a patented device to recover the electric power during the braking phases. In fact the energy accumulated in the braking phase of the motor is later regenerated and put back into the circuit. (International Patent ***).

*: Patent Number 07075866.9 08/10/2007 **: Patent Number 07075114.4 09/02/2007 ***: Patent Number 2 632691 25/10/2011

MACCHINA/MACHINE: ME LARGE

CARATTERISTICHE TECNICHE / TECHNICAL DATA													
		ME-L15-20/ND	ME-L15-20/ND-LS	ME-L20-30/ND	ME-L20/ND T35-LS	ME-L30-40/ND	ME-L50/ND						
Volume max. contenitore soffiato <i>Max. capacity of the container</i>	cm ³	20000	20000	30000	30000	30000	50000						
Forza di chiusura <i>Clamping force</i>	kN	250	250	250	350	350	450						
Ciclo a secco <i>Dry cycle</i>	s	3	3	3,5	4	4	4						
Corso di apertura <i>Opening stroke</i>	mm	270	270	300	380	380	380						
Corso di traslazione <i>Carriage stroke</i>	mm	700	fino a / up to 1100	800	fino a / up to 1300	800	900						
Dimensione max. stampo (larghezza-spessore-altezza) <i>Max. mould dimensions (WxLxH)</i>	mm	690/2x130- 160/480	fino a / up to 1090/2x130- 160/480	790/2x200/680	1290/2x160/480	790/2x250/680	890/2x250/680						
ESTRUSORE / EXTRUDER													
		90 Ø	100 Ø	90 Ø	100 Ø	90 Ø	100 Ø	90 Ø	100 Ø	90 Ø	100 Ø	90HMW	120HMW
Lunghezza vite <i>Screw length</i>	L/D	24	24	24	24	24	24	24	24	24	24	24	24
Potenza motore elettrico <i>Electrical motor power</i>	kW	50	63	50	63	50	63	50	63	50	63	63	140
Zona termoregolata di riscaldamento <i>Thermoregulated heating zones</i>	n°	6	6	6	6	6	6	6	6	6	6	5	5
Potenza di riscaldamento <i>Heating power</i>	kW	20,5	23	20,5	23	20,5	23	20,5	23	20,5	23	21	44
Capacità di estrusione HDPE <i>HDPE extrusion capacity</i>	kg/h	190	240	190	240	190	240	190	240	190	240	190	450
Capacità di estrusione PVC <i>PVC extrusion capacity</i>	kg/h	--	--	--	--	--	--	--	--	--	--	--	--
CONSUMI ARIA E ACQUA / AIR AND WATER CONSUMPTION													
Pressione aria di soffiaggio <i>Blow air pressure</i>	bar	6÷8	6÷8	6÷8	6÷8	6÷8	6÷8	6÷8	6÷8	6÷8	6÷8	6÷8	6÷8
Consumo d'aria <i>Air consumption</i>	NI/min	2500	2500	4000	4000	4000	4000	4000	4000	4000	4000	4000	4000
Pressione acqua di raffreddamento <i>Cooling water pressure</i>	bar	3÷4	3÷4	3÷4	3÷4	3÷4	3÷4	3÷4	3÷4	3÷4	3÷4	3÷4	3÷4
Consumo acqua <i>Water consumption</i>	kcal/h	35000/52000	35000/52000	35000/52000	35000/52000	35000/52000	35000/52000	35000/52000	35000/52000	35000/52000	35000/52000	43500/84000	43500/84000
POTENZA ELETTRICA INSTALLATA / INSTALLED ELECTRICAL POWER													
Potenza totale installata <i>Total installed power</i>	kW	148	188	148	188	148	188	148	188	148	188	133	263
Consumo medio <i>Average consumption</i>	kW	48	62	48	62	48	62	48	62	48	62	52	102
TESTA DI ESTRUSIONE (INTERASSE MAX.) / EXTRUSION HEAD (MAX.CENTER DISTANCE)													
Doppia <i>Double</i>	mm	310	340	310	--	340	340	--	340	340	--	340	340
Tripla <i>Triple</i>	mm	215	250	215	--	250	250	--	250	250	--	250	250
Quadrupla <i>Quadruple</i>	mm	160	220	160	300	--	--	--	--	--	--	--	--
Quintupla <i>Five way</i>	mm	125	165	--	220	--	--	--	--	--	--	--	--
Sestupla <i>Six way</i>	mm	100	150	--	200	--	--	--	--	--	--	--	--
Ottupla <i>Eight way</i>	mm	80	105	--	140	--	--	--	--	--	--	--	--
Decupla <i>Ten way</i>	mm	60	100	--	120	--	--	--	--	--	--	--	--
Dodecupla <i>Twelve way</i>	mm	50	80	--	100	--	--	--	--	--	--	--	--

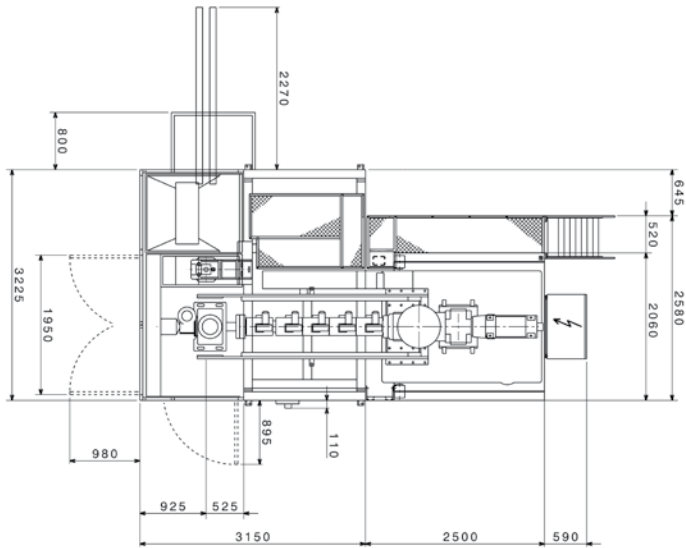
I dati riportati sono indicativi e non comportano nessun impegno se non espressamente indicati nel contratto.

The above data are approximate and not binding if not expressly reported on the contract.

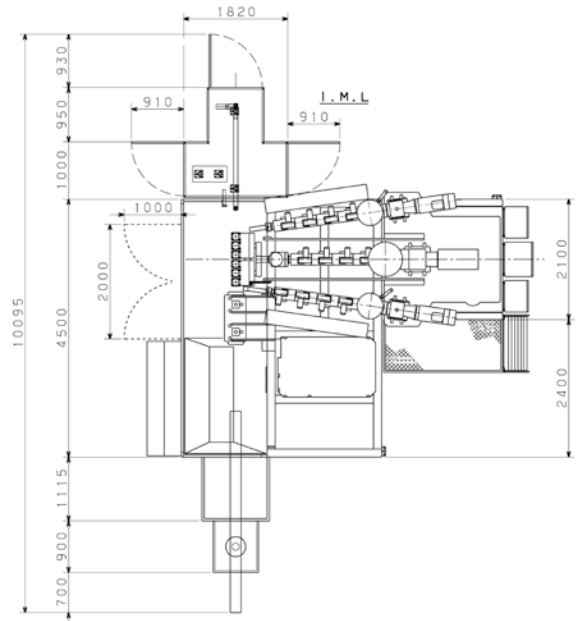
CARATTERISTICHE TECNICHE / TECHNICAL DATA													
		ME-L15-20/D	ME-L15-20/D-LS	ME-L20-30/D	ME-L20/D T35-LS	ME-L30-40/D	ME-L50/D						
Volume max. contenitore soffiato <i>Max. capacity of the container</i>	cm ³	20000	20000	30000	30000	30000	50000						
Forza di chiusura <i>Clamping force</i>	kN	250	250	250	350	350	450						
Ciclo a secco <i>Dry cycle</i>	s	3	3	3,5	4	4	4						
Corsa di apertura <i>Opening stroke</i>	mm	270	270	300	380	380	380						
Corsa di traslazione <i>Carriage stroke</i>	mm	700	fino a / up to 1100	800	fino a / up to 1300	800	900						
Dimensione max. stampo (larghezza-spessore-altezza) <i>Max. mould dimensions (WxLxH)</i>	mm	690/2x130- 160/480	fino a / up to 1090/2x130- 160/480	790/2x200/680	1290/2x160/480	790/2x250/680	890/2x250/680						
ESTRUSORE / EXTRUDER													
		100 Ø	120HMW	100 Ø	120HMW	100 Ø	120HMW	100 Ø	120HMW	100 Ø	120HMW	90HMW	120HMW
Lunghezza vite <i>Screw length</i>	L/D	24	24	24	24	24	24	24	24	24	24	24	24
Potenza motore elettrico <i>Electrical motor power</i>	kW	63	140	63	140	63	140	63	140	63	140	63	140
Zona termoregolata di riscaldamento <i>Thermoregulated heating zones</i>	n°	6	5	6	5	6	5	6	5	6	5	5	5
Potenza di riscaldamento <i>Heating power</i>	kW	23	44	23	44	23	44	23	44	23	44	21	44
Capacità di estrusione HDPE <i>HDPE extrusion capacity</i>	kg/h	240	450	240	450	240	450	240	450	240	450	190	450
Capacità di estrusione PVC <i>PVC extrusion capacity</i>	kg/h	--	--	--	--	--	--	--	--	--	--	--	--
CONSUMI ARIA E ACQUA / AIR AND WATER CONSUMPTION													
Pressione aria di soffiaggio <i>Blow air pressure</i>	bar	6÷8	6÷8	6÷8	6÷8	6÷8	6÷8	6÷8	6÷8	6÷8	6÷8	6÷8	6÷8
Consumo d'aria <i>Air consumption</i>	NI/min	4000	4000	7000	7000	7000	7000	7000	7000	7000	7000	7000	7000
Pressione acqua di raffreddamento <i>Cooling water pressure</i>	bar	3÷4	3÷4	3÷4	3÷4	3÷4	3÷4	3÷4	3÷4	3÷4	3÷4	3÷4	3÷4
Consumo acqua <i>Water consumption</i>	kcal/h	52000/84000	52000/84000	52000/84000	52000/84000	52000/84000	52000/84000	52000/84000	52000/84000	52000/84000	52000/84000	52000/84000	52000/84000
POTENZA ELETTRICA INSTALLATA / INSTALLED ELECTRICAL POWER													
Potenza totale installata <i>Total installed power</i>	kW	188	286	188	286	188	286	188	286	188	286	133	263
Consumo medio <i>Average consumption</i>	kW	62	95	62	95	62	95	62	95	62	95	52	102
TESTA DI ESTRUSIONE (INTERASSE MAX.) / EXTRUSION HEAD (MAX.CENTER DISTANCE)													
Doppia <i>Double</i>	mm	310	340	310	--	340	340						
Tripla <i>Triple</i>	mm	215	250	215	--	250	250						
Quadrupla <i>Quadruple</i>	mm	160	220	160	300	--	--						
Quintupla <i>Five way</i>	mm	125	165	--	220	--	--						
Sestupla <i>Six way</i>	mm	100	150	--	200	--	--						
Ottupla <i>Eight way</i>	mm	80	105	--	140	--	--						
Decupla <i>Ten way</i>	mm	60	100	--	120	--	--						
Dodecupla <i>Twelve way</i>	mm	50	80	--	100	--	--						

I dati riportati sono indicativi e non comportano nessun impegno se non espressamente indicati nel contratto.
The above data are approximate and not binding if not expressly reported on the contract.

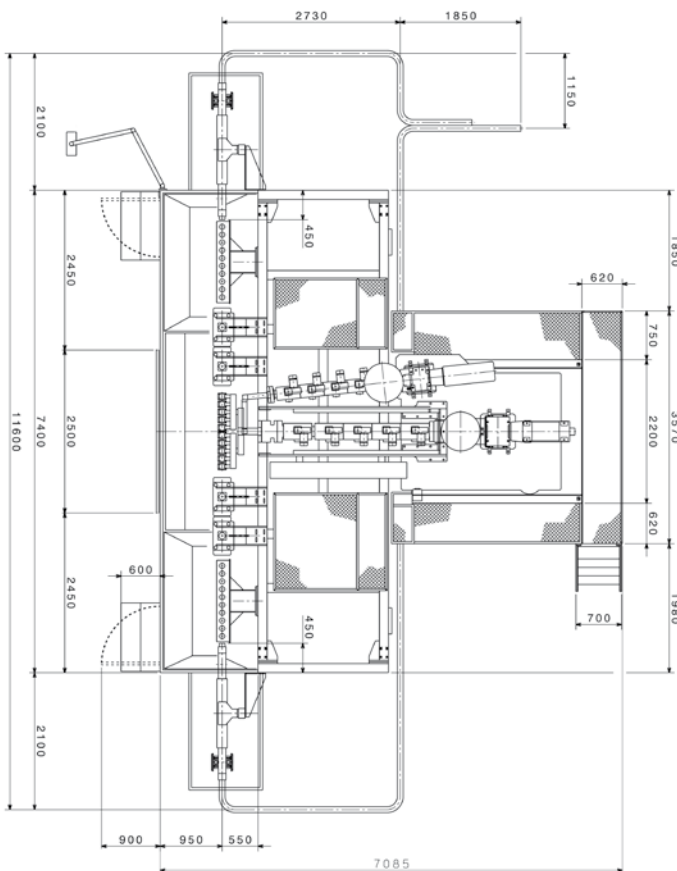
ME-L20/ND



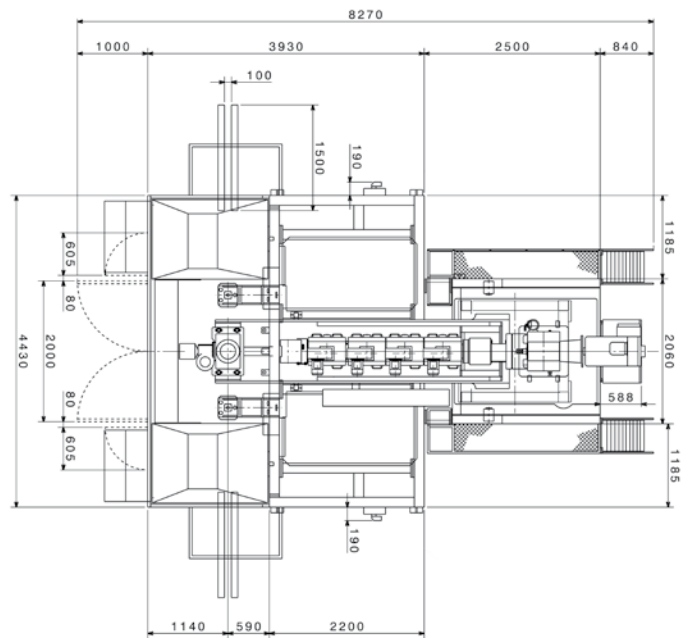
ME-L20/ND T35-LS



ME-L20/D T35-LS



ME-L30/D



MAGIC MP SPA
 Via G. Medici, 40 - 20900 MONZA (MB) - Italia
 Tel. +39 039.2301096 - Fax + 39 039.2301017
 E-mail: customercare@magicmp.it
www.magicmp.it

